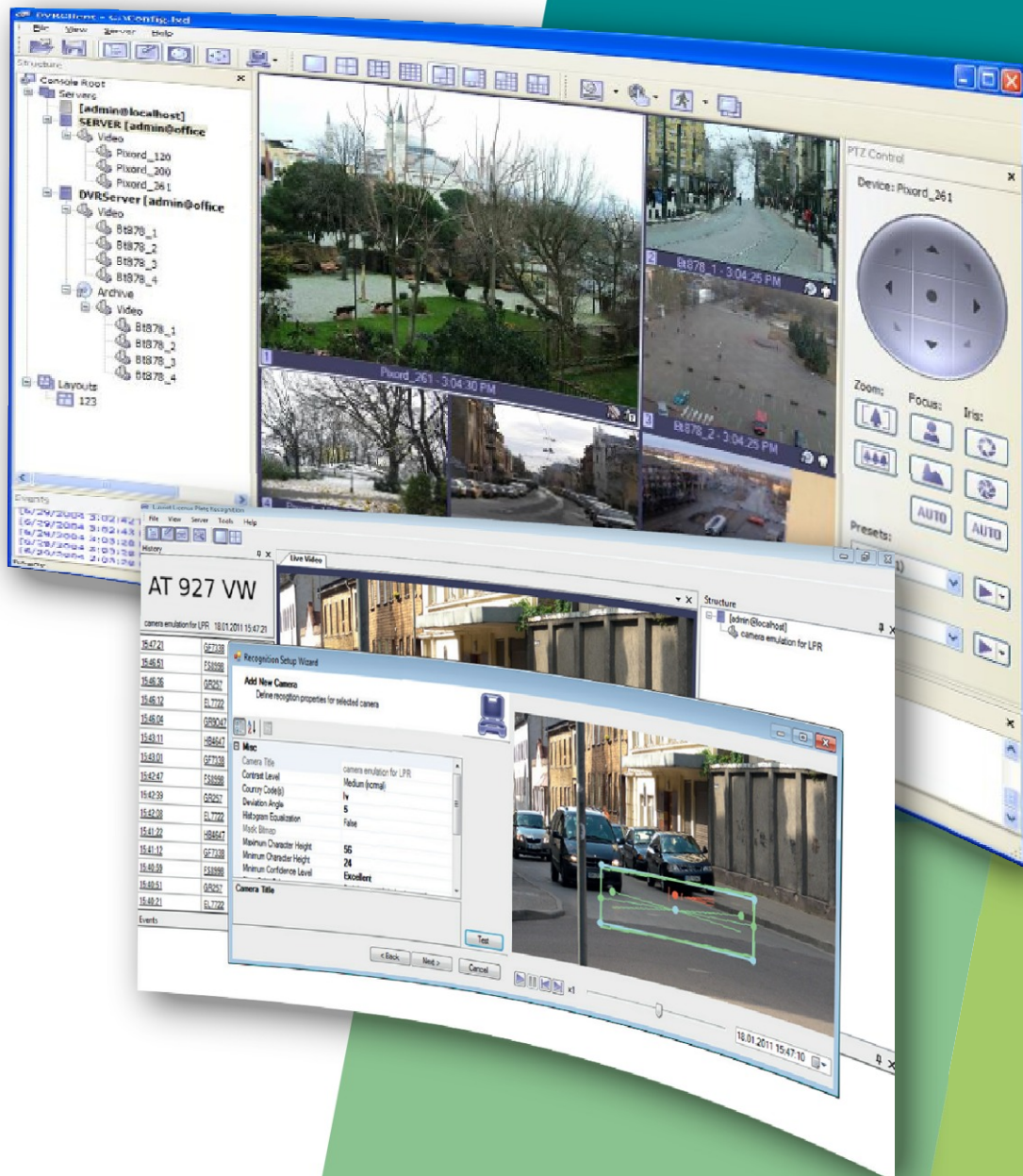




Logiciel de gestion pour Vidéo Protection

Vidéo IP
Vidéo Analogique



Luxriot VMS

Luxriot est une solution à l'architecture ouverte.

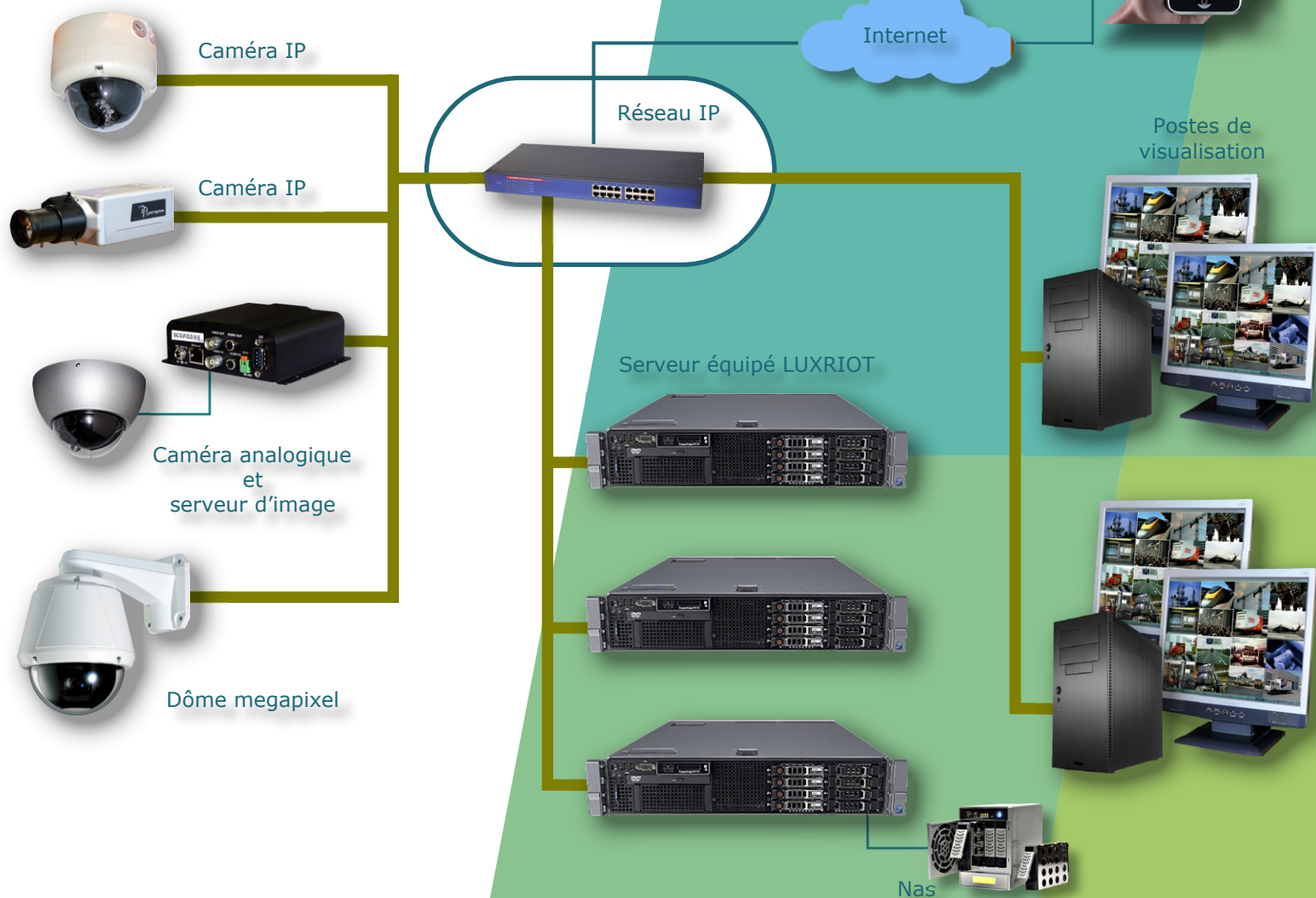
Luxriot accepte les flux Jpeg, Mjpeg, Mpeg4, H264, y compris HD et mega-pixels.

Luxriot intègre plus de 900 sources vidéo émanant des dispositifs des marques les plus prestigieuses : Axis, Arecont Vision, Basler, Sanyo, Sony, IQinVision, Truen...

L'architecture en pur client/serveur ainsi que le moteur d'enregistrement robuste permet de bâtir des systèmes vidéo gérant jusqu'à des milliers de caméras.

Avantages clefs:

- Compatible ONVIF et PSIA
- Gestion des flux RTSP
- Support du multicast
- Pas de license pour postes clients
- Enregistrement du son et communication audio bi-directionnelle
- Digital Watermarking
- Gestion de pupitre PTZ
- Luxriot API/SDK
- Reconnaissance de plaques (Option)
- Accès Web par application Java
- Applications clientes pour iPhone et Android
- Intégration contrôle d'accès industriel Excalibur (Option)
- Disponible sous forme de logiciels seuls ou sous forme de serveurs prêts à l'emploi (Dynrec IP)





Fonctions de la solution LUXRIOT :

- Langues supportées Anglais, Allemand, Français, Espagnol, Portugais, Italien, Slovaque, Polonais, Russe, Hébreu, Chinois, Coréen
- Luxriot API/SDK pour intégration dans système de supervision
- Reconnaissance de plaques (Option)
- Broadcast Server pour accès web et clients mobiles
- Décode les flux : JPEG, MJPEG, JPEG2000, MPEG2, MPEG4, H.264
- Supporte les protocoles HTTP, RTP, RTSP, TFTP
- Compatible ONVIF et PSIA
- Enregistrement du son et communication audio bi-directionnelle
- Support du Multicast
- Support de caméras analogiques à travers une carte de vidéo-grabbing
- Enregistrement temps réel, time-lapse, sur événements.
- Enregistrement sur calendrier
- Supporte SAN et NAS
- Support de moniteurs multiples
- Gestion de droits d'utilisateurs
- Accès Web pour Internet Explorer, Firefox, Chrome et Safari
- Accès mobile pour iPhone et Android
- Contrôle de PTZ au clavier ou par pupitre
- Contrôle de la bande passante, de la résolution et de la vitesse
- Intégration avec contrôle d'accès Excalibur (Option)

Comparaison des versions

Version	Logiciels seuls				Serveurs prêts à l'emploi	
	FR 4	FR 9	FR 16	Enterprise	Dynrec IP-16M	Dynrec Enterprise
Nb flux enregistrés	4	9	16	Illimités	16	Illimités
Nb Stations clientes	1	3	5	Illimités	5	Illimités

Quelques caméras IP supportées...

Arecont	AV1300, AV2000, AV2100, AV3100, AV3130, B16 AV5100, AV8120, AV8360
Appro	LC-7211, LC-7214, LC-7215, LC-7221
Aviosys	IPK-9000/9000A IPK-9100/9100A
Avip	NC800, NC1000, NC1200, NC1500, NC1600
Axis	205, 206, 207, 210, 211, 213ptz, 214ptz, 216FD, 221, 225FD, 230, 231D, 232D, 2100, 2110, 2120, 2130ptz, 2420
Bolide	SPJN70net, SPJN80net
Bosch	Dinion NWC-095-20P
Canon	VB-C10, VB-C50
D-Link	DCS-900, DCS-900W, DCS-1000, DCS-1000W
Dynsa	Dynlan 360, Dynlan 380, Dynlan 380-9, Dynlan 390, Dynlan 395, Dynlan 400, Dynlan 410, Dynlan 415, Dynlan 425, Dynlan 450, Dynlan 450-11, Dynlan 570 (PTZ), Dynlan 690 (PTZ), Dynlan 588-G2 (PTZ)
Elmo	PTC-201C
Flexwatch	FW-50A, FW-100A, FW-1100, FW-110/W/LW/L, FW-1150, FW-1200
Ganz	ZC-XY30NH1
Intellinet	501583, 550703, 550710
Iqinvision	IQ-101, IQ-3, IQ-3W, IQ-300, IQ-600, IQ-501, IQ-700 series
I-Yahorng	IP-500
jvc	VN-C1U, VNC-C2U, VN-C3U, VN-C2WU, VN-C10U/11U, VN-C205U, VN-C625U, VN-C655U/B
Linksys	WVC54G
Lumenera	LWC-500, LWJ-300, LWJ-330/331
Merit Li-Lin	FAST-DOME
Mobotix	M1, M10, M22, D10 series
O-Rite	IC-100, IC-300, IC-301, IC-303
Panasonic	BL-C10, BL-C30, BB-HCM311, BB-HCM331, BB-HCM371, BB-HCM381, KX-HCM8, KX-HCM10, KX-HCM110, KX-HCM230, KX-HCM250, KX-HCM270, KX-HCM280, WV-NM100, WV-NP472, WV-NS320 series, WV-NW470 series
Pixord	100, 120, 126, 200, 201, 206, 207, 240, 241, 261, 263, 300, 409, 416
Provideo	SD-220VPRO, SD-221VPRO, SD-300VPRO
Sanyo	VCC-P7574N, VDC-P7584N, VCC-9574N, VCC-P9574S, VDC-DP9584-N, VCC-XZ200N
Sony	SNC-RZ20, SNC-RZ25, SNC-RZ30, SNC-RZ50, SNC-CS3, SNC-CS50, SNC-P1, SNC-PP5, SNC-DF40, SNC-DF70, SNC-M1W, SNC-M3W
Stardot	NETCAM, NETCAM-MP, MPX 5000-DN, MPX 3000
Toshiba	IK-WB01A, IK-WB02A, IK-WB11A, IK-WB15A, IK-WR01A,
Trendnet	TV-IP200, TV-IP200W
Truen	Tcam-570, Tcam-7300, Tcam-550/1, Tcam-530/1, Tcam-6300, Tcam-370, Tcam-330
Veo	Observer-XT, Observer-XTW
Vivotek	IP2111, IP2112, IP2121, IP2122, IP3112, IP3122, IP3132, PT3122, PT3132, PT3117, PT3127, PT6112, PT6114, PT6117, PT6124, FD6111V, FD6112V, FD6121V, FD6122V, PZ6112, PZ6114, PZ6122, PZ6124



Luxriot intègre plus de 900 sources vidéo émanant des dispositifs des marques les plus prestigieuses : Axis, Arecont Vision, Basler, Acti, Sanyo, Sony, IQinVision, Truen...

Quelques serveurs d'images supportés...

Axis	240Q, A1241Q, 241S, 242S, 2400, 2400+, 2401, 2401+, 2411
Canon	VB100, VB101, VB150
Convision	S1, V100, V200, V400, V600, V700, V1600, V4000 series
Dynsa	Dynserv 1B, Dynserv 1C, Dynserv 1M, Dynserv 1M-SD, Dynserv 1R, Dynserv 4M, Dynserv 4H
Flexwatch	FW-200A, FW-500A, FW-3210, FW-3400, FW-3440
Linudix	LWS-700, LWS-720, LWS-721
O'Rite	IP-200
Panasonic	WJ-NT104, WJ-NT204
Pixord	1000, 2000, 4000
Pelco	Pelconet-100, Net-104A, Net-300, Net-350, Net-4001A4000
Sony	SNT-V304, SNT-V501, SNT-V504, SNT-V704
Stardot	Express-6
Samsung	SNS-100, SNS-100P, SNS-110, SNS-110P
Truen	TCS-300, TCS-200, TCS-400
Vivotek	VS2101, VS-2401, VS-2402, VS-2403, VS-3102, VS-3100P

